

INTERFIBER

ΣΚΥΡΟΔΕΜΑ ΟΠΛΙΣΜΕΝΟ ΜΕ ΙΝΕΣ ΠΟΛΥΠΡΟΠΥΛΕΝΙΟΥ



Το **INTERFIBER** είναι
η έξυπνη λύση της **INTERBETON**
για βελτίωση της ανθεκτικότητας
της κατασκευής.

Το **INTERFIBER** ανήκει στην οικογένεια προϊόντων
προστιθέμενης αξίας που προσφέρει η



INTERBETON
ΜΕΛΟΣ ΤΟΥ ΟΜΙΛΟΥ ΤΙΤΑΝ

Το **INTERFIBER** περιέχει εκατομμύρια ίνες πολυπροπυλενίου, υψηλής εφελκυστικής αντοχής, που δημιουργούν ένα τρισδιάστατο ενισχυτικό πλέγμα στη δομή του σκυροδέματος.
Οι ίνες αναμιγνύονται πλήρως και ομοιογενώς κατά την παραγωγή του **INTERFIBER** στα σύγχρονα εργοστάσια της **INTERMPETON**.

Πεδία εφαρμογής:

- Δάπεδα εσωτερικών χώρων ■ Πλάκες, ραντιέ και σε σκυροδετήσεις μεγάλων επιφανειών
- Έργα που απαιτούν σκυρόδεμα υψηλής συνεκτικότητας, όπως επικλινείς στέγες και ράμπες
- Αρχιτεκτονικά σκυροδέματα (σταμπωτά, εμφανή) ■ Τελικές στρώσεις σε δώματα
- Εδαφόπλακες και βιομηχανικά δάπεδα ■ Τοιχία, πισίνες, παραθαλάσσιες κατασκευές

ΧΑΡΑΚΤΗΡΙΣΤΙΚΑ ΚΑΙ ΟΦΕΛΗ

ΚΑΤΑ ΤΗΝ ΞΗΡΑΝΣΗ (π्लाστική φάση)

ΧΑΡΑΚΤΗΡΙΣΤΙΚΟ	ΟΦΕΛΟΣ
Αυξημένη αντίσταση κατά των ρηγματώσεων πλαστικής ξήρανσης	Μειωμένα φαινόμενα εμφάνισης ρηγματώσεων
Περιορισμένη διάδοση των ρηγματώσεων εξαιτίας συρρίκνωσης	Βελτιωμένη ανθεκτικότητα - μείωση της υδατοπερατότητας
Αυξημένη συνεκτικότητα	Λιγότερες ρηγματώσεις εξαιτίας διαχωρισμού κοντά στον οπλισμό του σκυροδέματος

Πλεονέκτημα του **INTERFIBER** κατά τη φάση της πλαστικής ξήρανσης οδηγούν σε ωφέλη κατά τη διάρκεια ζωής του.

ΚΑΤΑ ΤΗ ΔΙΑΣΤΡΩΣΗ

ΧΑΡΑΚΤΗΡΙΣΤΙΚΟ	ΟΦΕΛΟΣ
Αυξημένη συνεκτικότητα	Ευκολότερο φινίρισμα, δίχως φαινόμενα διαχωρισμού πάστας - αδρανών
Μειωμένη εξίδρωση	Ευκολία στο φινίρισμα καλύτερη τελική επιφάνεια
Δεν απαιτείται η χρήση μεταλλικού πλέγματος*	Μείωση του κόστους (υλικά & εργατικά), ευκολότερη διάστρωση του σκυροδέματος, ταχύτερη αποπεράτωση έργου

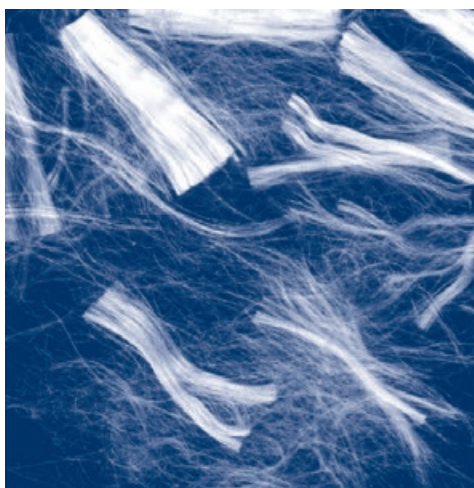
* όταν αυτό τοποθετείται ως μέσο προφύλαξης έναντι των ρηγματώσεων

ΔΙΑΘΕΣΗ ανάλογα με τις απαιτήσεις κάθε έργου

Η INTERMPETON διαθέτει:	σε κατηγορίες:
INTERFIBER	C12/15, C16/20, C20/25, C25/30 C25/30 μειωμένης υδατοπερατότητας
INTERFIBER για βιομηχανικά δάπεδα	C12/15, C16/20, C20/25, C25/30

INTERFIBER

ΣΚΥΡΟΔΕΜΑ ΟΠΛΙΣΜΕΝΟ ΜΕ ΙΝΕΣ ΠΟΛΥΠΡΟΠΥΛΕΝΙΟΥ



ΑΝΘΕΚΤΙΚΟΤΗΤΑ - ΔΙΑΡΚΕΙΑ ΩΦΕΛΙΜΗΣ ΖΩΗΣ ΣΚΥΡΟΔΕΜΑΤΟΣ

ΧΑΡΑΚΤΗΡΙΣΤΙΚΟ

Η ελαχιστοποίηση των ρηγματώσεων επιβραδύνει τη διεύθυνση χλωριόντων και διοξειδίου του άνθρακα

Βελτιωμένη συνεκτικότητα / λιγότερη εξίδρωση

Μικρότερο πορώδες τελικής επιφάνειας

ΟΦΕΛΟΣ

Βελτιωμένη ανθεκτικότητα κατασκευής

Περιορισμένη μετατόπιση τσιμεντόπαστας για σκληρότερη και ανθεκτικότερη στην τριβή / κρούση επιφάνεια σκυροδέματος

Χαμηλότερη απορρόφηση νερού και χημικών για καθαρότερη επιφάνεια σε βάθος χρόνου

Σημειώνεται ότι:

- Η σωστή συντήρηση του έτοιμου σκυροδέματος είναι απαραίτητη, περιλαμβανομένου και του **INTERFIBER**
- Το **INTERFIBER** ΔΕΝ ΥΠΟΚΑΘΙΣΤΑ τον οπλισμό δομικής ενίσχυσης του σκυροδέματος

Συχνές Ερωτήσεις και Απαντήσεις (FAQ)

- Ε** Απαιτούνται ειδικές τεχνικές για το φινίρισμα του **INTERFIBER**;
- Α** Όχι, δουλεύεται όπως ένα συμβατικό σκυρόδεμα.
Εάν κάποιες ίνες είναι ορατές στην επιφάνεια, θα φύγουν με την πάροδο του χρόνου, ή μπορούν να καούν με φλόγιστρο.
- Ε** Αντλείται το **INTERFIBER**;
- Α** Ναι, και έχει βελτιωμένη αντλησιμότητα έναντι συμβατικού σκυροδέματος.
- Ε** Είναι απαραίτητοι οι αρμοί όταν χρησιμοποιείται το **INTERFIBER**;
- Α** Ναι, οι αρμοί διαστολής είναι απαραίτητοι, όπως ακριβώς θα κόβονταν σε ένα συμβατικό σκυρόδεμα.
- Ε** Ποιά η δοσολογία ινών προπυλενίου στο **INTERFIBER**;
- Α** Συνήθως 900 gr/m³ για τις περισσότερες εφαρμογές.



Χαλκίδος 22Α, 111 43 Αθήνα
Τηλ.: 210 2591111, Fax: 210 2591576
main@interbeton.gr
www.interbeton.gr

Η Εταιρία ουδεμία ευθύνη φέρει για την ορθή εφαρμογή, διάσπαση, συντήρηση και τελική χρήση του προϊόντος.
Όλες οι τυχόν πληροφορίες, που περιέχονται στο παρόν έντυπο και αφορούν στην εφαρμογή και τελική χρήση του προϊόντος, παρέχονται με καλή την πίστη και βασίζονται στην τρέχουσα γνώση και εμπειρία της Εταιρίας για το προϊόν, και σε καμιά περίπτωση δεν μπορούν να στοιχειοθετήσουν οιαδήποτε ευθύνη της Εταιρίας για ατέλειες στην εφαρμογή, διάσπαση, συντήρηση και τελική χρήση του προϊόντος.

